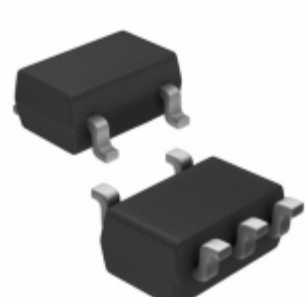


## S-1137C17-M5T1U



Obrázky jsou pouze orientační.  
Podrobné informace o produktu naleznete v části Technické údaje produktu.  
Koupit S-1137C17-M5T1U s důvěrou od Component-World.HK, 1 rok záruka

**SII** SII Semiconductor Corporation

**Part Number:** [S-1137C17-M5T1U](#)

**Výrobce:** [SII Semiconductor Corporation](#)

**Popis:** IC REG LINEAR 1.7V 300mA SOT23-5

**Datový list:** [S-1137 Series](#)

**RoHS Status:** Bez olova / V souladu RoHS

**Ship From:** Hong Kong

**Shipment Way:** DHL/Fedex/TNT/UPS/EMS

[Request For Quotation](#)

### PARAMETR PRODUKTU

|   |   |                                       |   |
|---|---|---------------------------------------|---|
| <b>Part Number</b>                        | S-1137C17-M5T1U                         | <b>Výrobce</b>                        | <a href="#">SII Semiconductor Corporation</a>                           |
| <b>Popis</b>                              | IC REG LINEAR 1.7V 300MA SOT23-5        | <b>Stav volného vedení / RoHS</b>     | Bez olova / V souladu RoHS  |
| <b>Dostupné množství</b>                  | 152593 pcs                              | <b>Datový list</b>                    | <a href="#">S-1137 Series</a>   |
| <b>Kategorie</b>                          | <a href="#">Integrované obvody (IC)</a> | <b>Odpojení napětí (Max)</b>          | 0.42V @ 300mA   |
| <b>Napětí - Výstup (Min / Fix)</b>        | 1.7V                                    | <b>Napětí - Výstup (Max)</b>          | -   |
| <b>Napětí - vstup (Max)</b>               | 5.5V                                    | <b>Dodavatel zařízení Package</b>     | SOT-23-5  |
| <b>Série</b>                              | S-1137                                  | <b>Ochranné funkce</b>                | Over Current  |
| <b>Obal</b>                               | Tape & Reel (TR)                        | <b>Paket / krabice</b>                | SC-74A, SOT-753   |
| <b>PSRR</b>                               | 70dB (1kHz)                             | <b>Typ výstupu</b>                    | Fixed   |
| <b>Konfigurace výstupu</b>                | Positive                                | <b>Provozní teplota</b>               | -40°C ~ 85°C (TA)   |
| <b>Počet regulátorů</b>                   | 1                                       | <b>Typ montáže</b>                    | Surface Mount   |
| <b>Úroveň citlivosti na vlhkost (MSL)</b> | 1 (Unlimited)                           | <b>Výrobní standardní doba výroby</b> | 20 Weeks  |
| <b>Stav volného vedení / RoHS</b>         | Lead free / RoHS Compliant              | <b>Detailní popis</b>                 | Linear Voltage Regulator IC Positive Fixed 1 Output 1.7V 300mA SOT-23-5 |
| <b>Proud - Supply (Max)</b>               | 65µA                                    | <b>Aktuální - Quiescent (Iq)</b>      | 1µA   |
| <b>Current - Výstup</b>                   | 300mA                                   | <b>Ovládací prvky</b>                 | Enable, Soft Start  |

Component-World.com je spolehlivý distributor elektronických součástek. Specializujeme se na všechny elektronické komponenty řady SII Semiconductor Corporation. Máme 152593 kusy SII Semiconductor Corporation S-1137C17-M5T1U na skladě dostupných. Vyžádejte si citát z distributora součástí elektroniky na Component-World.com, náš prodejní tým vás bude kontaktovat do 24 hodin.  
RFQ Email: [info@Components-World.com](mailto:info@Components-World.com)

### SOUVISEJÍCÍ PRODUKTY

|  |   |   |                       |
|--|---|---|-----------------------|
|  | <b>Část#:</b> <a href="#">S-1137C18-I6T2U</a><br><b>Popis:</b> IC REG LINEAR 1.8V 300MA SNT6A   | <b>Výrobci:</b> <a href="#">SII Semiconductor Corporation</a> | <a href="#">Dotaz</a> |
|  | <b>Část#:</b> <a href="#">S-1137C15-I6T2U</a><br><b>Popis:</b> IC REG LINEAR 1.5V 300MA SNT6A   | <b>Výrobci:</b> <a href="#">SII Semiconductor Corporation</a> | <a href="#">Dotaz</a> |
|  | <b>Část#:</b> <a href="#">S-1137C18-U5T1U</a><br><b>Popis:</b> IC REG LINEAR 1.8V 300MA SOT89-5 | <b>Výrobci:</b> <a href="#">SII Semiconductor Corporation</a> | <a href="#">Dotaz</a> |
|  | <b>Část#:</b> <a href="#">S-1137C15-U5T1G</a><br><b>Popis:</b> IC REG LINEAR 1.5V 300MA SOT89-5 | <b>Výrobci:</b> <a href="#">SII Semiconductor Corporation</a> | <a href="#">Dotaz</a> |
|  | <b>Část#:</b> <a href="#">S-1137C19-U5T1U</a><br><b>Popis:</b> IC REG LINEAR 1.9V 300MA SOT89-5 | <b>Výrobci:</b> <a href="#">SII Semiconductor Corporation</a> | <a href="#">Dotaz</a> |
|  | <b>Část#:</b> <a href="#">S-1137C19-U5T1G</a><br><b>Popis:</b> IC REG LINEAR 1.9V 300MA SOT89-5 | <b>Výrobci:</b> <a href="#">SII Semiconductor Corporation</a> | <a href="#">Dotaz</a> |
|  | <b>Část#:</b> <a href="#">S-1137C18-M5T1U</a><br><b>Popis:</b> IC REG LINEAR 1.8V 300MA SOT23-5 | <b>Výrobci:</b> <a href="#">SII Semiconductor Corporation</a> | <a href="#">Dotaz</a> |
|  | <b>Část#:</b> <a href="#">S-1137C14-U5T1U</a><br><b>Popis:</b> IC REG LINEAR 1.4V 300MA SOT89-5 | <b>Výrobci:</b> <a href="#">SII Semiconductor Corporation</a> | <a href="#">Dotaz</a> |
|  | <b>Část#:</b> <a href="#">S-1137C15-M5T1U</a><br><b>Popis:</b> IC REG LINEAR 1.5V 300MA SOT23-5 | <b>Výrobci:</b> <a href="#">SII Semiconductor Corporation</a> | <a href="#">Dotaz</a> |
|  | <b>Část#:</b> <a href="#">S-1137C17-U5T1G</a><br><b>Popis:</b> IC REG LINEAR 1.7V 300MA SOT89-5 | <b>Výrobci:</b> <a href="#">SII Semiconductor Corporation</a> | <a href="#">Dotaz</a> |
|  | <b>Část#:</b> <a href="#">S-1137C15-U5T1U</a><br><b>Popis:</b> IC REG LINEAR 1.5V 300MA SOT89-5 | <b>Výrobci:</b> <a href="#">SII Semiconductor Corporation</a> | <a href="#">Dotaz</a> |
|  | <b>Část#:</b> <a href="#">S-1137C17-I6T2U</a><br><b>Popis:</b> IC REG LINEAR 1.7V 300MA SNT6A   | <b>Výrobci:</b> <a href="#">SII Semiconductor Corporation</a> | <a href="#">Dotaz</a> |
|  | <b>Část#:</b> <a href="#">S-1137C17-U5T1U</a><br><b>Popis:</b> IC REG LINEAR 1.7V 300MA SOT89-5 | <b>Výrobci:</b> <a href="#">SII Semiconductor Corporation</a> | <a href="#">Dotaz</a> |
|  | <b>Část#:</b> <a href="#">S-1137C19-I6T2U</a><br><b>Popis:</b> IC REG LINEAR 1.9V 300MA SNT6A   | <b>Výrobci:</b> <a href="#">SII Semiconductor Corporation</a> | <a href="#">Dotaz</a> |
|  | <b>Část#:</b> <a href="#">S-1137C16-I6T2U</a><br><b>Popis:</b> IC REG LINEAR 1.6V 300MA SNT6A   | <b>Výrobci:</b> <a href="#">SII Semiconductor Corporation</a> | <a href="#">Dotaz</a> |
|  | <b>Část#:</b> <a href="#">S-1137C16-M5T1U</a><br><b>Popis:</b> IC REG LINEAR 1.6V 300MA SOT23-5 | <b>Výrobci:</b> <a href="#">SII Semiconductor Corporation</a> | <a href="#">Dotaz</a> |
|  | <b>Část#:</b> <a href="#">S-1137C18-U5T1G</a><br><b>Popis:</b> IC REG LINEAR 1.8V 300MA SOT89-5 | <b>Výrobci:</b> <a href="#">SII Semiconductor Corporation</a> | <a href="#">Dotaz</a> |
|  | <b>Část#:</b> <a href="#">S-1137C16-U5T1G</a><br><b>Popis:</b> IC REG LINEAR 1.6V 300MA SOT89-5 | <b>Výrobci:</b> <a href="#">SII Semiconductor Corporation</a> | <a href="#">Dotaz</a> |
|  | <b>Část#:</b> <a href="#">S-1137C19-M5T1U</a><br><b>Popis:</b> IC REG LINEAR 1.9V 300MA SOT23-5 | <b>Výrobci:</b> <a href="#">SII Semiconductor Corporation</a> | <a href="#">Dotaz</a> |
|  | <b>Část#:</b> <a href="#">S-1137C16-U5T1U</a><br><b>Popis:</b> IC REG LINEAR 1.6V 300MA SOT89-5 | <b>Výrobci:</b> <a href="#">SII Semiconductor Corporation</a> | <a href="#">Dotaz</a> |

### Související klíčová slova pro S-1137C17-M5T1U

|  |                             |                           |                         |
|--|-----------------------------|---------------------------|-------------------------|
| SII Semiconductor Corporation S-1137C17-M5T1U. | S-1137C17-M5T1U distributor | S-1137C17-M5T1U dodavatel | S-1137C17-M5T1U Cena    |
| S-1137C17-M5T1U Stáhnout datasheet.            | S-1137C17-M5T1U Datasheet.  | S-1137C17-M5T1U Stock.    | koupit S-1137C17-M5T1U. |
| SII Semiconductor Corporation S-1137C17-M5T1U. |                             |                           |                         |